

SCHEMA DE BRANCHEMENT – ALIM Tableau



SI CE N'EST PAS DEJA FAIT

Contactez-nous pour connaître le branchement du tempo-gache sur votre interphone.

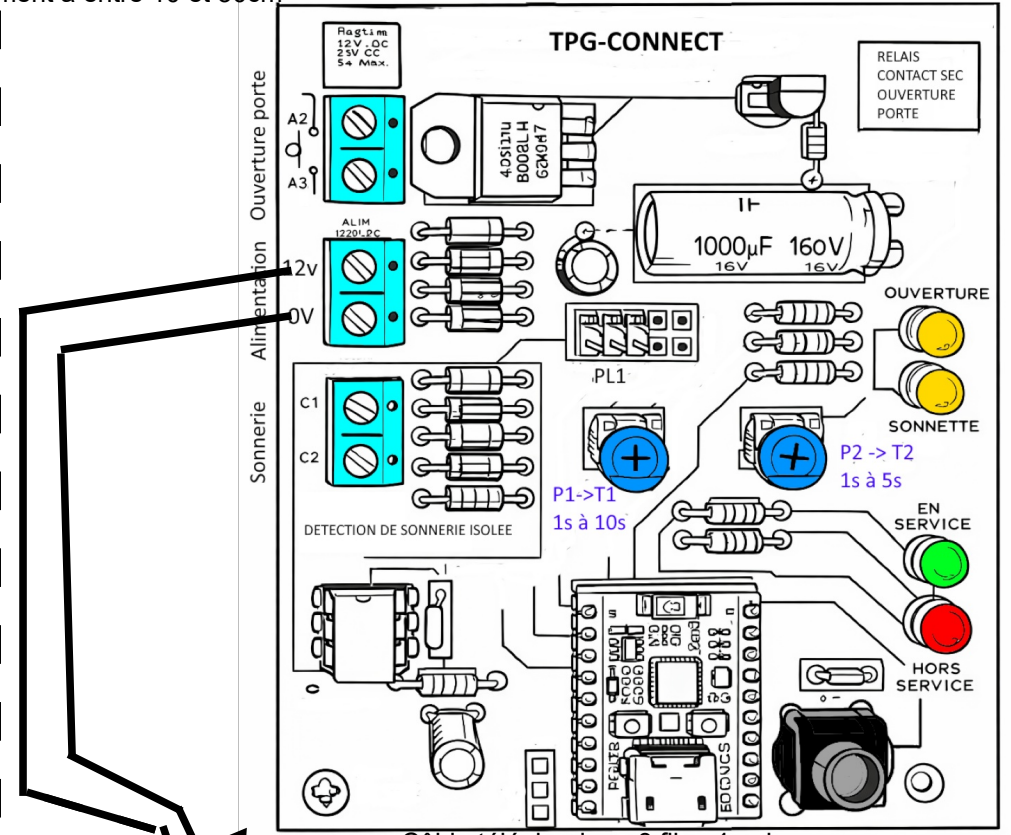
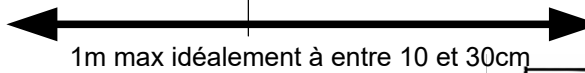
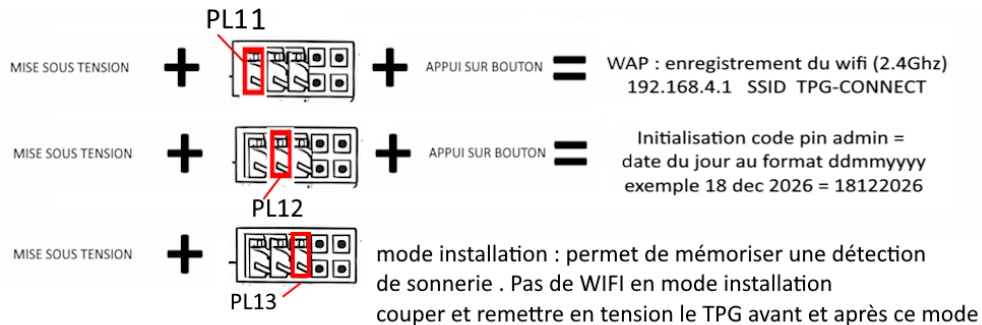
Pour cela, nous avons besoin d'une photo de l'intérieur de votre interphone et si possible la **marque** et le **modèle**.

Vérifier que l'interphone fonctionne . Il doit sonner et ouvrir la porte . Si vous êtes obligé de décrocher le combiné avant d'ouvrir la porte contactez-nous



Whatsapp 06 16 18 53 97

Exemple de photo nécessaire
Intérieur de la partie fixée au mur d'un interphone



Câble téléphonique 8 fils, 4 paires
Utiliser tous les fils 4 pour le 12V et 4 pour le 0V



Zone 220Volts : ne prenez pas de risque, respecter les consignes de sécurité . Si vous ne connaissez pas : faite appel à un électricien !

Vers la sortie d'un Disjoncteur existant 10A

Instructions au verso

INSTRUCTION GENERALE DE BRANCHEMENT – ALIM Tableau

Outillages nécessaires

- Petit tournevis plat
- De quoi couper et dénuder le câble téléphonique.
- Un multimètre pour tester la tension et la continuité des câbles au cas où.
- Un Kit fer à souder pour électronicien pour les interphones numériques (BUS).(1)



Exemple de Kit "fer à souder" sur amazon pour moins de 30€

Compétences nécessaires

- Connaissance en électricité(2).
- Savoir utiliser un multimètre.
- Savoir faire une soudure sur une carte électronique. (1)
- Etre 2 permits pendant qu'une personne sonne à l'autre de voir ce qui se passe au niveau du tempo-gache.

Etape 1 : Enregistrer le Wifi dans le TPG

A faire de préférence avant l'installation, en alimentant avec un chargeur de téléphone USB C – Vous devez connaître le SSID 2,4Ghz du Wifi et son mot de passe.

Passer le cavalier en mode AP - débrancher l'alimentation – rebrancher en maintenant le bouton poussoir appuyé .

Cherchez avec votre téléphone le Wifi TPG connect et entrer dans le navigateur l'adresse 192,168,4,1

Brancher côté interphone les 2 fils (ou 2 paires pour analogique)

Etape 2 : brancher l'alimentation du tempo-gache

Brancher sur le connecteur du milieu le 12v et le 0V . Il n'y a pas de polarité . Vérifier que les fils sont bien serrés.. utiliser tous les fils si c'est un câble téléphonique

L'installation de l'alimentation dans le tableau doit se faire par un électricien

L'entrée 220V de l'alimentation (N et L) doivent être prise en sortie d'un disjoncteur existant ou sur son propre disjoncteur.

Toujours travailler hors tension, vérifier avant toute manipulation l'absence de tension. Ne prenez pas de risque.(1)

(1) dans le cas d'interphone numérique à BUS

(2) Dans le doute n'hésitez pas à faire appel à un professionnel – ne prenez pas de risque.

Étape 3 : brancher la détection de sonnerie

Utiliser une paire (2 fils torsadés) du câble téléphonique

Brancher la détection de sonnerie sur l'interphone

Brancher un fil sur C1 et un fil sur C2 côté Tempo-gache

Il doit y avoir 0V continue et alternatif sur C1 et C2 hors sonnerie

Il doit y avoir plus de 2,5V lorsque ça sonne entre C1 et C2

Les fils ne doivent pas laisser apparaître de câbles dénudés une fois branché.

Etape 4 : brancher l'ouverture de porte

Utiliser une paire pour les interphones numérique (BUS)

2 paires pour les interphones analogiques 2 fils ou 5 fils

Brancher un fil sur A2 et un fil sur A3 côté Tempo-gache

Brancher côté interphone les 2 fils (ou 2 paires pour analogique)

Etape 5 : faire sonner l'interphone

Ajuster T1 et T2 à mi-chemin (potentiomètre 3/4 de tour)

Augmentation T1 et T2 en sens inverse des aiguilles d'une montre

Le Tempo-gache est en service : voyant vert allumé

Pas de cavalier sur JP1 lors du premier test.

Le voyant jaune de la sonnerie du tempo-gache doit s'allumer lorsque l'interphone sonne .

La sonnerie déclenche la temporisation T1 (Voyant rouge allumé)

Une fois le voyant rouge éteint, le voyant jaune de l'ouverture de la porte s'allume et le relais ferme le circuit .

La porte doit s'ouvrir .

Si pas d'ouverture : passer en mode installation

Utiliser une paire pour les interphones numérique (BUS)

Brancher un fil sur A2 et un fil sur A3 côté Tempo-gache

PAS DE WIFI EN MODE INSTALLATION